

ZERO WASTE WARDROBE

VÄLJÄ T-PAITA

OHJEISTUS

Suosittelava materiaali: 100% puuvillajersey

Kankaan leveys: pienempi malli 135cm, suurempi malli 150 cm

Kankaan menekki: 60cm

Huomioita

-Kankaan tulee olla joustavaa neulosta. Kankaan pinnan täytyy näyttää samalta, vaikka sen kääntäisi ylösalaisin. Kangasta leikataan molempiin suuntiin.

-Käytä mieluiten yhden kuitulaadun kangasta. Siten vaate on mahdollista kierrättää. Käytä myös materiaaliin soveltuvaa ompelulankaa.

-Muista välisilitykset.

-Riippuen kankaastasi, käytä ompelukoneessasi ja saumurissasi materiaalillesi soveltuvia neuloja.

-Niskapalaan voi kirjailla esim. vaatteen pesuohjeet tai käyttäjän nimen.

Niskapala on myös ylimääräinen pala kangasta, jota voi käyttää paikkaamaan mahdollisia reikiä tai kulumia, joita vaatteen käytössä saattaa ajan kanssa syntyä.

Leikkuu

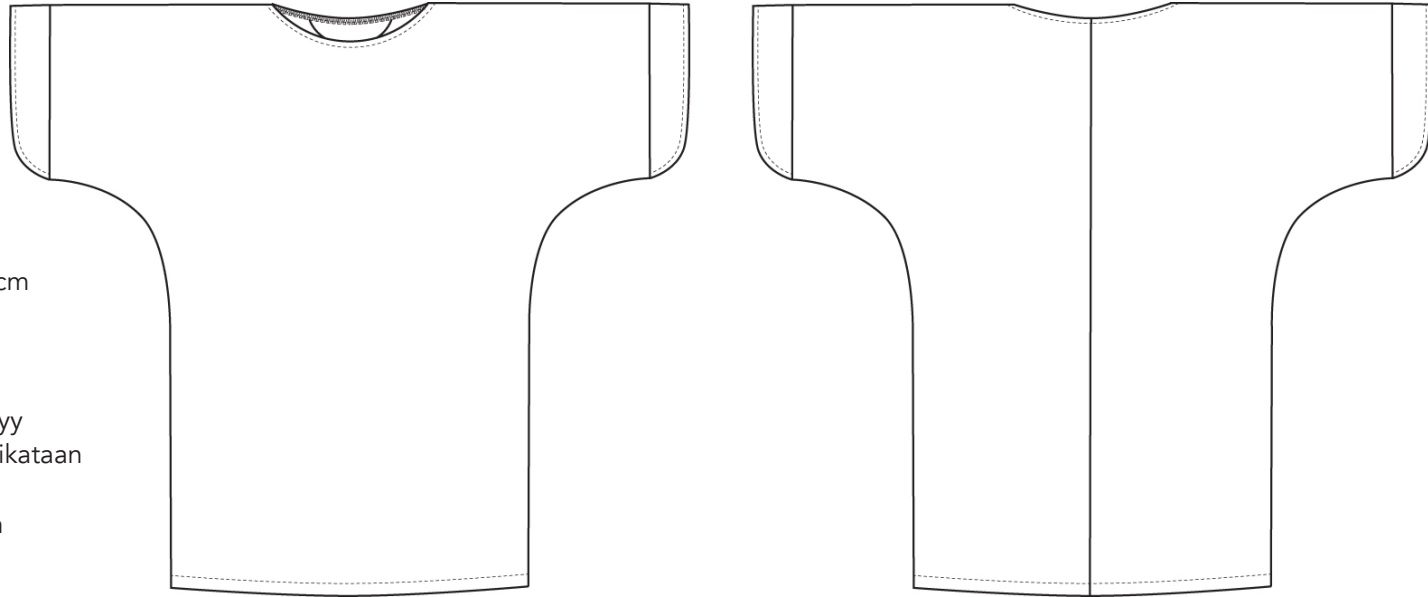
-Printtaa kokonainen tai puolikas kaava.

-Leikkaa paperisaksilla kaavat valmiiksi irti toisistaan.

-Asettele kaavat jälleen yhteen silitetyn kankaan päälle ja neulaa kiinni.

Puolikasta kaavaa käytettäessä taita kangas keskeltä ja leikkaa kaksi kerrosta.

-Leikkaa kangas papereiden väleistä kangassaksilla.



Ompelu

-Saumavara on 1 cm.

-Saumuroi takakappale 1 ja takakappale 2 keskitakaa (KT) yhteen.

-Saumuroi etukappaleen ja takakappaleiden sivusaumat ja olat yhteen.

-Saumuroi hihakappaleet 1 ja 3 yhteen (kts kuva).

-Saumuroi hihakappaleet 2 ja 4 yhteen (kts kuva).

-Huolittele hihakappaleiden kaareva reuna saumurilla. Silitä 1 cm käänne ja tikkaa kiinni.

-Saumuroi hihakappaleet kiinni kädentielle.

-Saumuroi niskakappaleet 1 ja 2 yhteen jotta saat niskakappaleen 3 muotoisen kappaleen.

-Saumuroi niskakappaleiden 1 ja 2 muodostama kappale ja niskakappale 3 yhteen kaarevilta sivulta oikeat puolet vastakkain. Kappaleet ovat hieman eri kokoisia, joten syötä suurempaa kappaletta. Käännä ja silitä.

-Huolittele pääntie ja silitä 1 cm käänne.

-Asettele niskakappale kiinni taakse pääntielle nurjalle puolelle ja neulaa kiinni. Kohdista niskakappaleen reuna käänteen sisään.

-Tikkaa pääntien käänne kiinni.

-Huolittele helma saumurilla ja silitä 2 cm käänne. Tikkaa käänne kiinni.

