

# ZERO WASTE WARDROBE

## T-PAITA

### OHJEISTUS

Suosittelava materiaali: 100% puuvillajersey

Kankaan leveys: 150cm

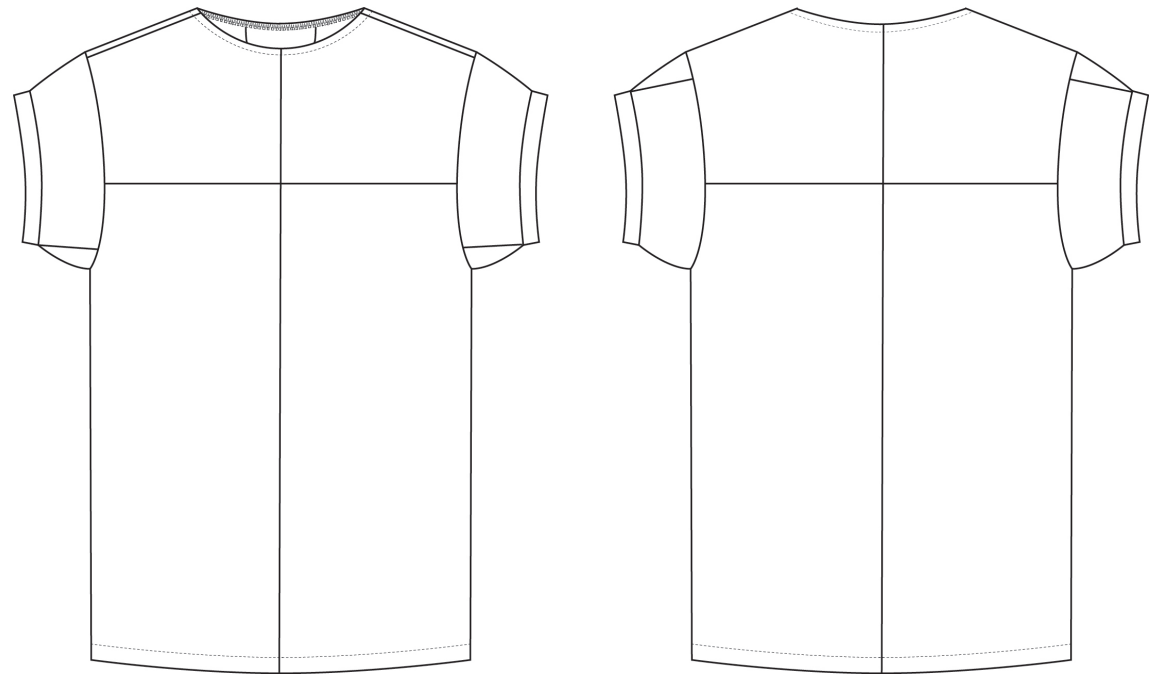
Kankaan menekki: 44cm

#### Huomioita

- Kankaan tulee olla joustavaa neulosta. Kankaan pinnan täytyy näyttää samalta, vaikka sen kääntäisi ylösalaisin. Kangasta leikataan molempiin suuntiin.
- Käytä mieluiten yhden kuitulaadun kangasta. Siten vaate on mahdollista kierrättää. Käytä myös materiaaliin soveltuvaa ompelulankaa.
- Muista välisilitykset.
- Riippuen kankaastasi, käytä ompelukoneessasi ja saumurissasi materiaalillesi soveltuvia neuloja.
- Sauma alempien etukappaleiden keskiedessä ei ole pakollinen. Jos jätät sen pois, syötä ylimääräinen 2 cm tasaisesti vaakatason saumaan.
- Niskapalaan voi kirjailla esim. vaatteen pesuohjeet tai käyttäjän nimen. Niskapala on myös ylimääräinen pala kangasta, jota voi käyttää paikkaamaan mahdollisia reikiä tai kulumia, joita vaatteen käytössä saattaa ajan kanssa syntyä. Voit myös tehdä palasta taskut - tai mitä vain haluat.

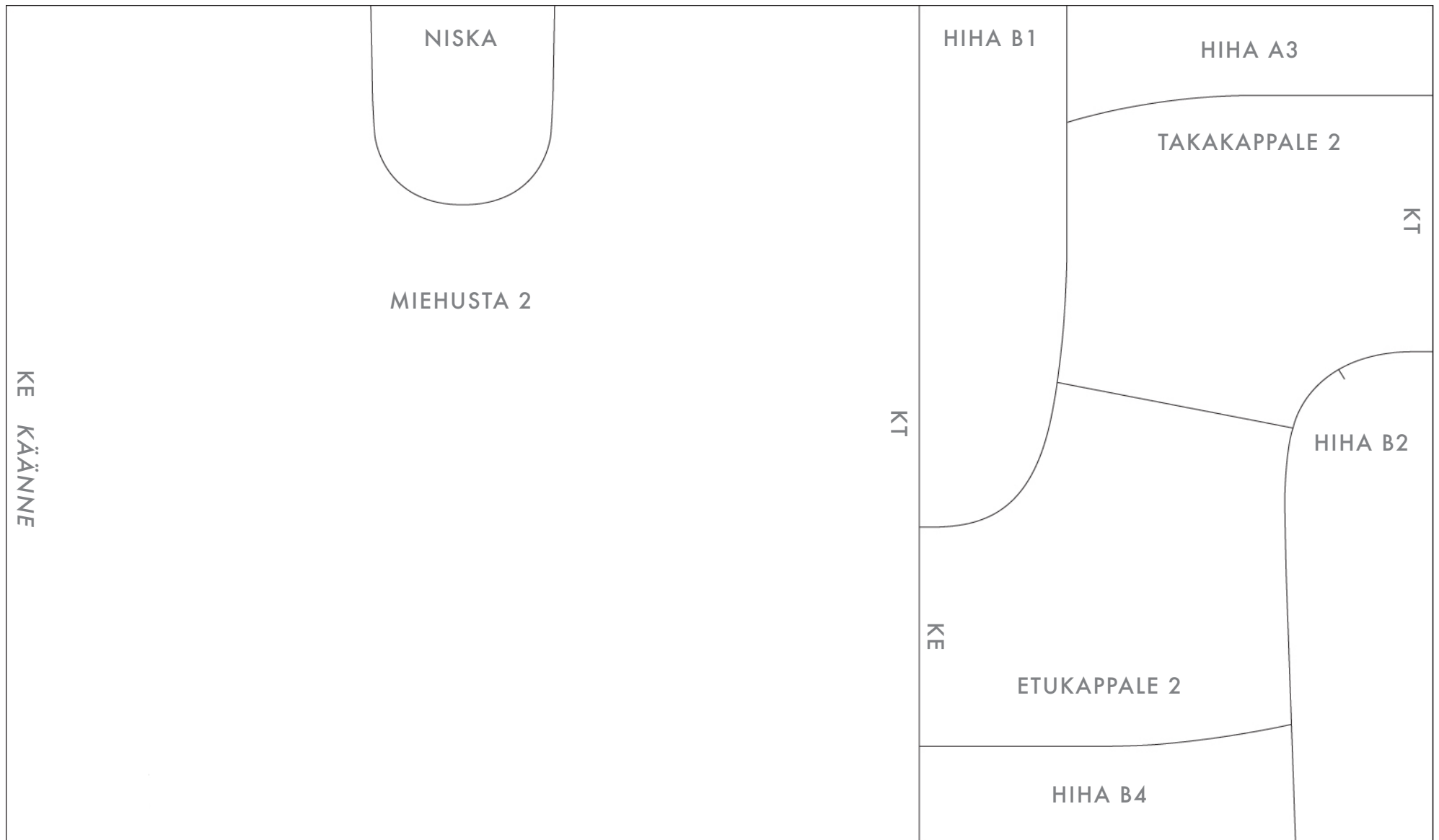
#### Leikkuu

- Printtaa kokonainen tai puolikas kaava.
- Leikkaa paperisaksilla kaavat valmiiksi irti toisistaan.
- Asettele kaavat jälleen yhteen silitetyn kankaan päälle ja neulaa kiinni. Puolikasta kaavaa käytettäessä taita kangas keskeltä ja leikkaa kaksi kerrosta.
- Leikkaa kangas papereiden väleistä kangassaksilla.



#### Ompelu

- Saumavara 1 cm.
- Saumuroi yhteen miehustakappaleet 1 ja 2 keskitakaa (KT).
- Saumuroi yhteen miehustakappaleet 1 ja 2 keskiedestä (KE) (vain jos olet leikannut sauman taitteelta auki).
- Saumuroi takakappaleet yhteen KT.
- Saumuroi etukappaleet yhteen KE.
- Saumuroi etukappale kiinni miehustaan.
- Saumuroi takakappale kiinni miehustaan.
- Saumuroi etukappaleiden ja takakappaleiden olat yhteen.
- Saumuroi hihat 1 ja 2 yhteen (katso tarkempi kuva).
- Saumuroi hihakappaleet 3 ja 4 yhteen (katso tarkempi kuva). Taita syntynyt kaitale keskeltä ja silitä.
- Saumuroi kaitale kiinni hihakappaleiden 1 ja 2 muodostaman kappaleen hihansuihin.
- Saumuroi hiha kiinni miehustaan (kohdista hihakappaleiden A2 ja B2 merkki olkasauman kohdalle).
- Aseta niskakappaleet oikeat puolet vastakkain. Ompele ne yhteen kaarevalta reunalta, käännä ja silitä.
- Huolittele pääntie ja silitä siihen 1 cm käänne.
- Asettele niskakappale kiinni taakse pääntielle nurjalle puolelle ja neulaa kiinni. Kohdista niskakappaleen reuna käänne sisään. Tikkaa pääntien käänne kiinni.
- Huolittele helma saumurilla ja silitä 2 cm käänne. Tikkaa käänne kiinni.



Kokonainen kaava

