

ZERO WASTE WARDROBE

KAULUSPAITA

OHJEISTUS

Suosittelava materiaali: 100% pellava tai 100% hamppu

Kankaan leveys: 150 cm

Kankaan menekki: 94 cm

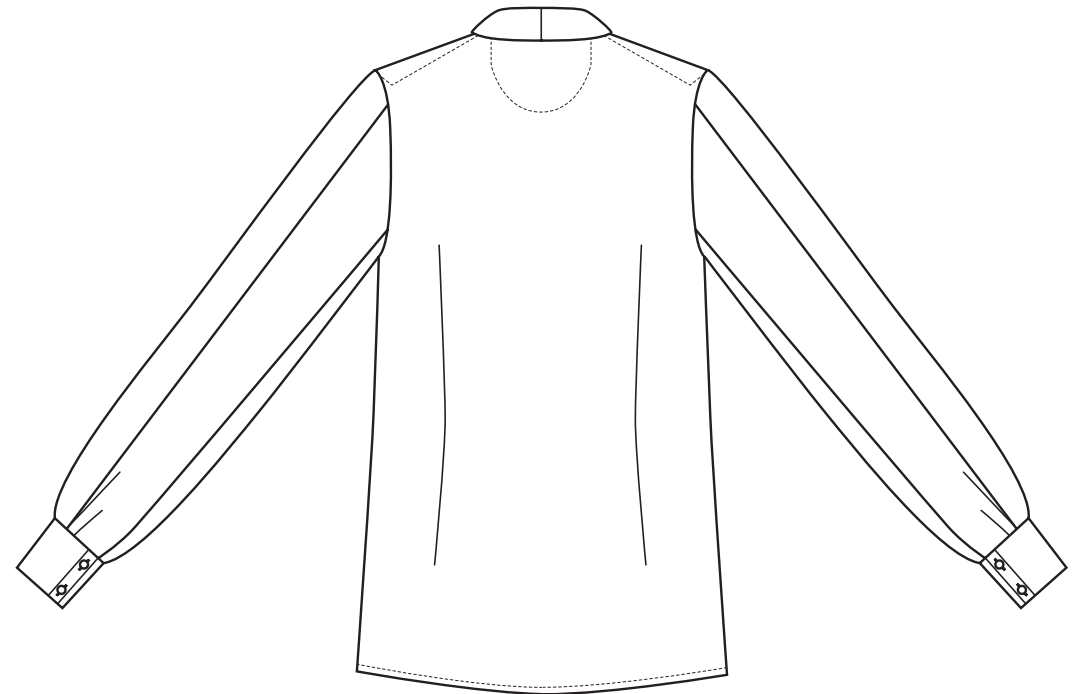
Lisätarvike: 11 kpl 11mm ø nappia, 4kpl 3 cm x 5 cm palaa liimaharsoa, halutessasi tukikangasta kauluksiin.

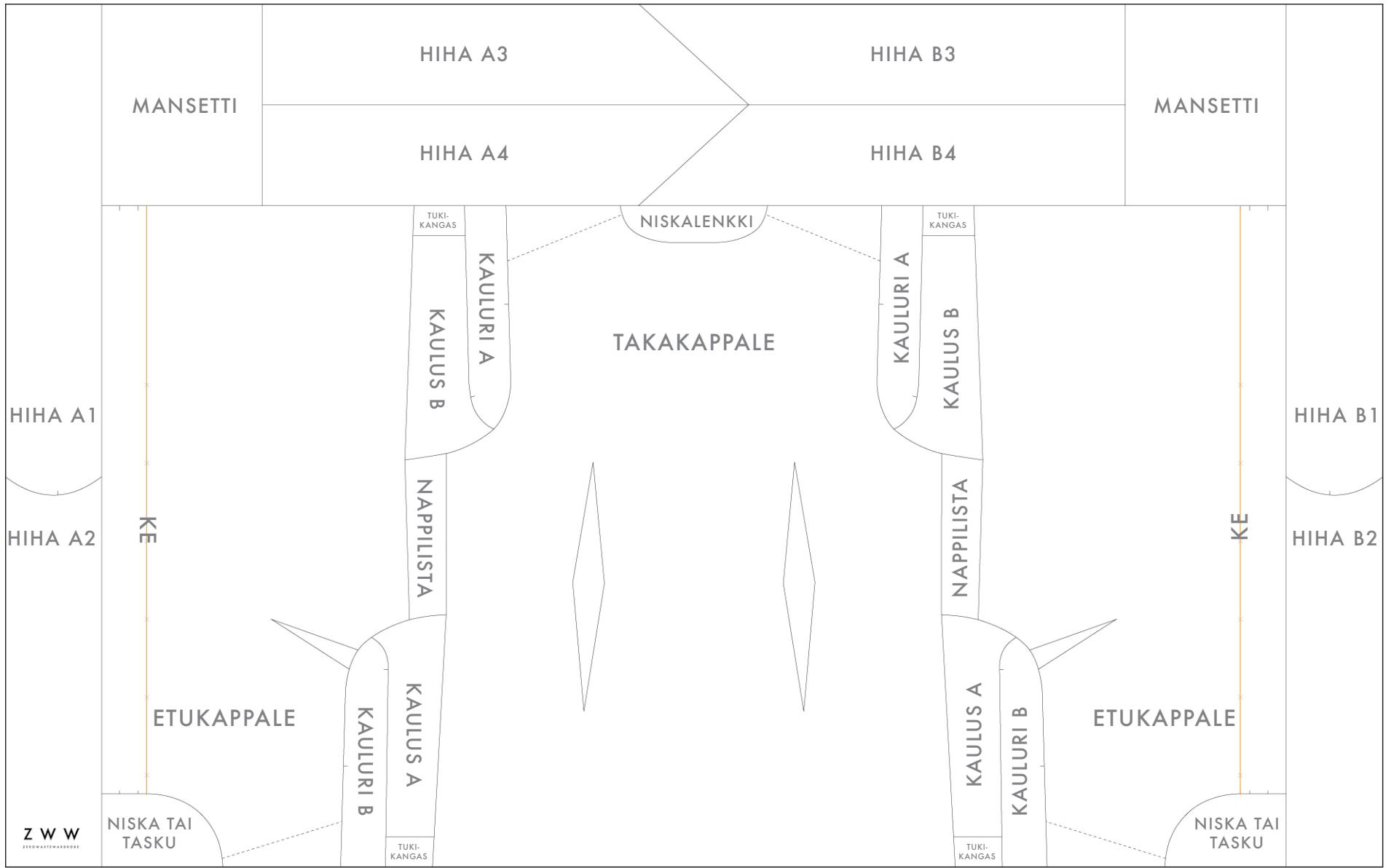
Huomioita

- Kankaan tulee olla kudosta. Kankaan pinnan täytyy näyttää samalta, vaikka sen kääntäisi ylösalaisin tai 90 astetta. Kangasta leikataan molempiin suuntiin.
- Käytä mieluiten yhden kuitulaadun kangasta. Siten vaate on mahdollista kierrättää. Käytä myös materiaaliin soveltuvaa ompelulankaa, esim. luonnonkuituisten materiaalien kanssa voi käyttää puuvillaista ompelulankaa. Jos käytät sekoitekangasta (jossa on esim. elastaania tai polyesteriä) voit käyttää polyesterilankaa.
- Muista välisilitykset ja ole tietoinen, mihin suuntiin käännät silittäessä saumavarat.
- Voit tehdä niskapaloista joko etutaskun tai niskakappaleen, johon voit halutessasi kirjailla esim. pesuohjeet.
- Pese kankaasi aina ennen leikkausta jotta valmis vaate ei kutistu pesussa.

Leikkuu

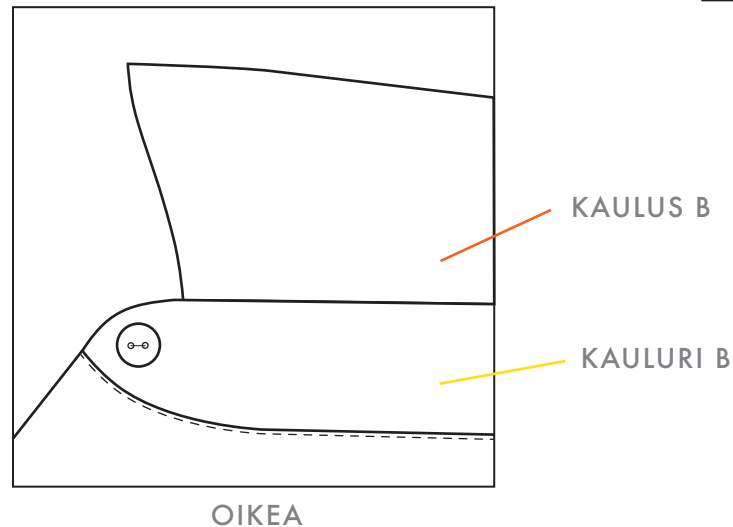
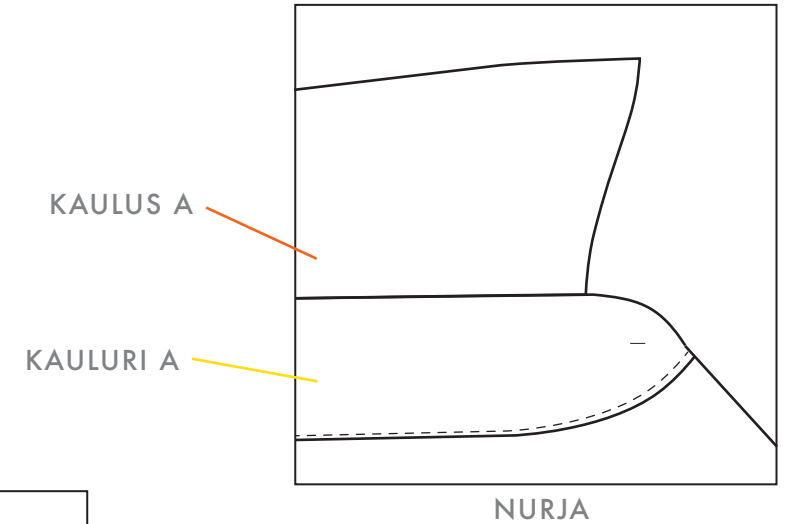
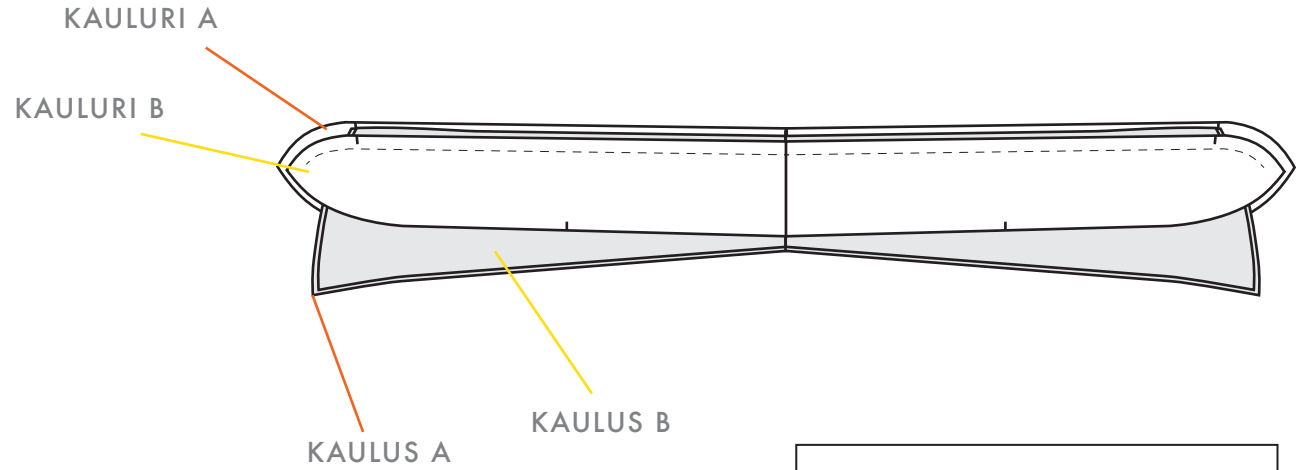
- Printtaa kokonainen tai puolikas kaava.
- Leikkaa paperisaksilla kaavat valmiiksi irti toisistaan.
- Asettele kaavat jälleen yhteen silitetyn kankaan päälle ja neulaa kiinni. Puolikasta kaavaa käytettäessä taita kangas keskeltä ja leikkaa kaksi kerrosta.
- Leikkaa kangas papereiden väleistä kangassaksilla.





Ompelu

- ompele etukappaleisiin rintamuotolaskokset.
- ompele takakappaleisiin selkämuotolaskokset.
- silitä etukappaleisiin keskieteen nappilistan 2 cm tuplakäännä. Halutessasi päällitikkää käännä kiinni.
- huolittele eli saumuroi etukappaleiden ja takakappaleen olat ja n. 10 cm matka kädenteitä olalta alaspäin.
- ompele etukappaleiden ja takakappaleen olat yhteen kaavojen katkomerkkien kohdalta. Silitä saumat auki.
- tikkaa olille nurjalle puolelle jäävät saumavarat kiinni.
- saumuroi etukappaleiden ja takakappaleen sivusaumat yhteen.
- jos haluat tukea kaulukset A ja kaulurit B tukikankaalla, tee se tässä kohtaa.
- ompele kaulus A ja A yhteen lyhyeltä sivulta. Silitä sauma auki.
- ompele kaulus B ja B yhteen lyhyeltä sivulta. Silitä sauma auki.
- ompele kaulukset A ja B yhteen oikeat puolet vastakkain. A on hieman isompi, joten syötä kangasta ommellessasi. Käännä ja silitä.
- ompele kauluri A ja A yhteen lyhyeltä sivulta. Silitä sauma auki.
- ompele kauluri B ja B yhteen lyhyeltä sivulta. Silitä sauma auki.
- ompele kaulus kaulurien A ja B väliin. Kohdista kaulus alkamaan kaulurien merkiltä sekä kohdista kaikkien kappaleiden keskitaka-sauma (katso ylempi kuva). Kaulurit A ja B ovat hieman eri kokoisia, joten joudut syöttämään kangasta. Huom! jätä kaulurien alareunaan saumavaraa (eli älä ompele kappaleen reunaan saakka) kauluriin A 1,5 cm ja kauluriin B 1 cm.
- silitä niskalennikkikappaleen reunoihin 1cm käänteet. Taita lenkit keskeltä pussiin ja päällitikkää kiinni.
- päättä teetkö Niska tai tasku -kappaleesta niskapalan vai päällitaskun. Mikäli teet kappaleesta niskapalan, saumuroi kappaleet yhteen pitkältä suoralta sivulta. Silitä kappaleen kaareville sivuille 1cm käännä. Asettele kappale takakappaleen nurjalle puolelle niskaan ja ompele kiinni.
- neulaa niskalennkki kiinni takakappaleen niskaan niin, että niskalennkin päät ulottuvat kappaleen reunan yli.
- ompele kauluri B kiinni pääntielle. Kohdista keskitakasauva ja paidan olkasauva kaulurin kohdistusmerkin kohdalle. Silitä.
- silitä kaulurin A alareunaan 1 cm käännä ja neulaa kiinni. Kiinnitä kappale ompelemalla paidan oikealta puolelta tikkaus kauluri B:n saumaan (katso alemmat kuvat).



Ompelu

- Hiha A on oikean käden hiha ja hiha B vasemman käden hiha (lue kaavakuvaa niin, että kankaan oikea puoli on ylöspäin).
- saumuroi hihakappaleet A3 ja A1, A1 ja A4, A4 ja A2 yhteen
- huolittele eli saumuroi hihakappaleiden A2 ja A3 reunat.
- saumuroi hihakappaleet B4 ja B1, B1 ja B3, B3 ja B2 yhteen
- huolittele eli saumuroi hihakappaleiden B2 ja B4 reunat.
- silitä mansetteihin keskelle käänne niin, että toinen reuna on 0.5 cm pitempi (katso alempi kuva).
- kiinnitä tukikangaspalat liimaharson avulla pidempien puolien vastakkaisiin reunoihin (katso alempi kuva). Näin tuetaan napin kohta.
- ompele nappilistakappaleet kiinni mansettien vastakkaisiin reunoihin kuin tuettu reuna.
- käännä mansetit taitteelta niin, että oikeat puolet ovat vastakkain. Ompele nappilistan sivu kiinni itseensä sekä myös mansettien vastakkainen reuna itseensä kiinni Huom! jätä alareunaan saumavaraa (eli älä ompele kappaleen reunaan saakka) tukemattomaan reunaan 1 cm ja tuettuun reunaan 1,5 cm. Käännä ja silitä.
- laskosta hihaa kaavan mukaan tai haluamiisi kohtiin, jotta saat sen oikean mittaisena kiinni maksetiin (katso ylempi kuva). Silitä myös hihan sivuihin 1 cm käänne.
- ompele mansettien lyhyemmät reunat kiinni hihansuihin. Silitä.
- silitä mansettien vapaaseen reunaan 1 cm käänne ja neulaa kiinni. Kiinnitä mansetit hihaan ompelemalla kappaleen oikealta puolelta tikkaus saumaan (kuten kaulurissa).
- ompele hihakappaleet A2 ja A3 yhteen, mutta päätä ommel n. 10 cm ennen hihansuiden reunaa. Silitä saumat auki.
- ompele hihakappaleet B2 ja B4 yhteen, mutta päätä ommel n. 10 cm ennen hihansuiden reunaa. Silitä saumat auki.
- neulaa hihat kiinni paitaan kohdistuen olkasaumat hihan kohdistusmerkkien kanssa. Ompele hihat kiinni paitaan ja huolittele eli saumuroi reunat.
- silitä helmaan 1 cm tuplakäänne ja päällitikkaa kiinni.
- ompele napinlävet ja kiinnitä napit: 6 kpl keskieteen, 1 kpl kauluriin ja 2 kpl per mansetti.
- Jos teet Niska tai tasku -kappaleesta päällitaskun, saumuroi kappaleet yhteen pitkältä suoralta sivulta. Silitä kappaleen yläreunaan 1 cm tuplakäänne ja päälli tikkaa käänne kiinni. Silitä kappaleen kaareville sivuille 1cm käänne ja päällitikkaa kappale kiinni haluamaasi kohtaan paitaa (katso esimerkkikuva).

