

# ZERO WASTE WARDROBE

## ARKIMEKKO

### OHJEISTUS

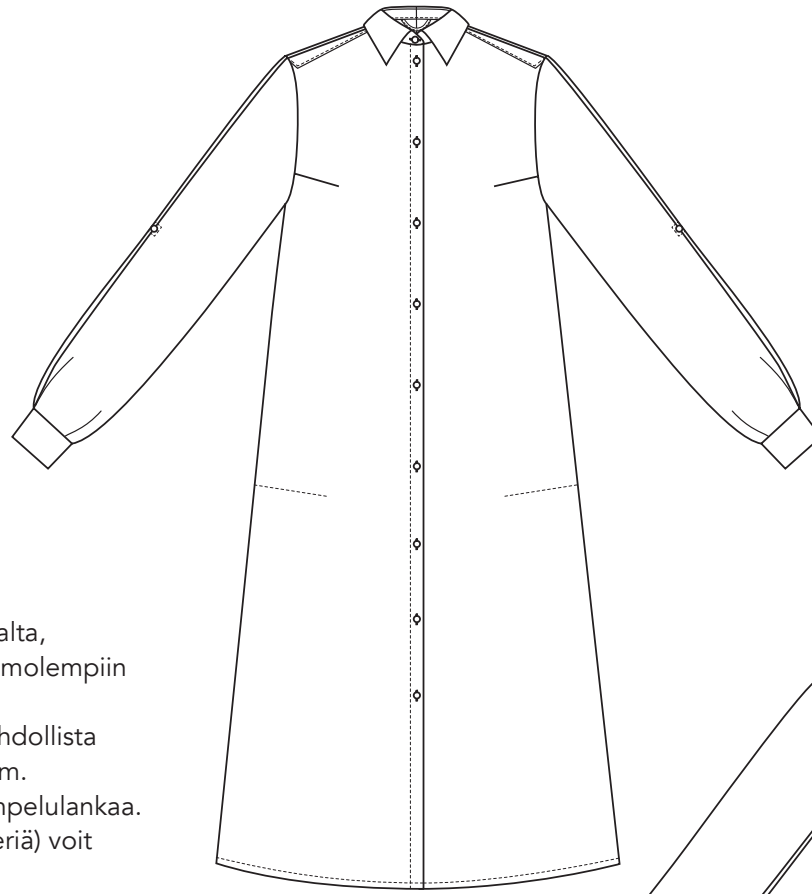
Suosittelava materiaali: 100% pellava tai 100% hamppu  
Kankaan leveys: 145 cm  
Kankaan menekki: 155 cm  
Lisätarvike: 16 kpl 11 mm ø nappia, 4 kpl 3 cm x 5 cm palaa  
liimaharsoa, halutessasi tukikangasta kauluksiin.

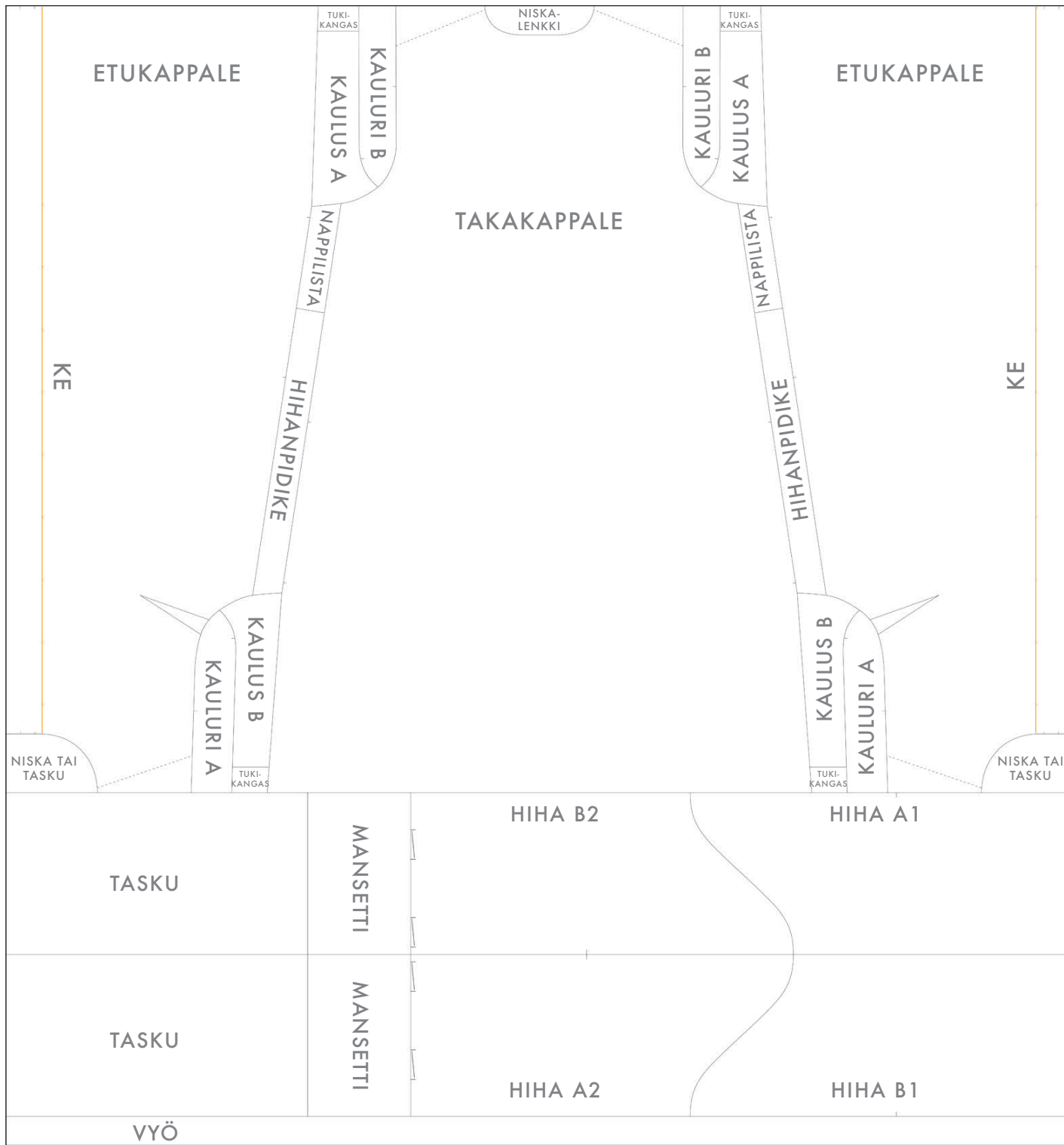
#### Huomioita

- Kankaan tulee olla kudosta. Kankaan pinnan täytyy näyttää samalta, vaikka sen kääntäisi ylösalaisin tai 90 astetta. Kangasta leikataan molempiin suuntiin.
- Käytä mieluiten yhden kuitulaadun kangasta. Siten vaate on mahdollista kierrättää. Käytä myös materiaaliin soveltuvaa ompelulankaa, esim. luonnonkuituisten materiaalien kanssa voi käyttää puuvillaista ompelulankaa. Jos käytät sekoitekangasta (jossa on esim. elastaania tai polyesteriä) voit käyttää polyesterilankaa.
- Muista välisilitykset ja ole tietoinen, mihin suuntiin käännät silittäessä saumavarat.
- Voit tehdä niskapaloista joko etutaskun tai niskakappaleen, johon voit halutessasi kirjailla esim. pesuohjeet.
- Voit käyttää myös 150 cm leveää kangasta ja käyttää kankaan reunasta jäävän 5 cm kaitaleen vyökappaleena (tässä tapauksessa jätä vyö leikkamatta kaavasta)
- Pese kankaasi aina ennen leikkausta jotta valmis vaate ei kutistu pesussa.

#### Leikkuu

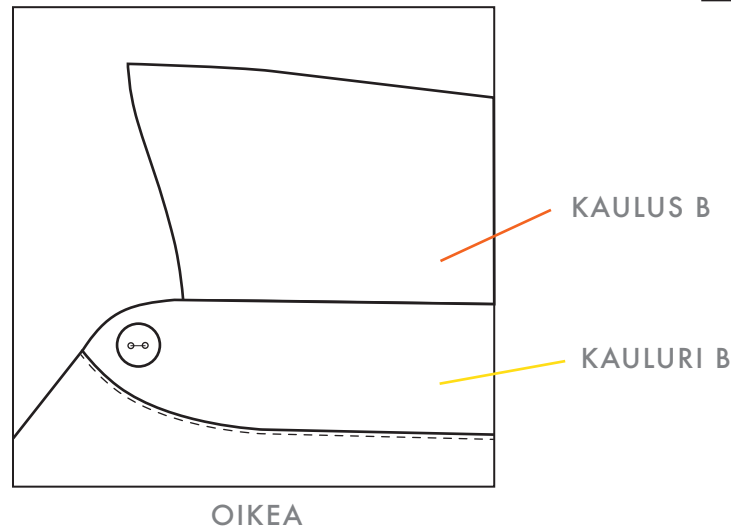
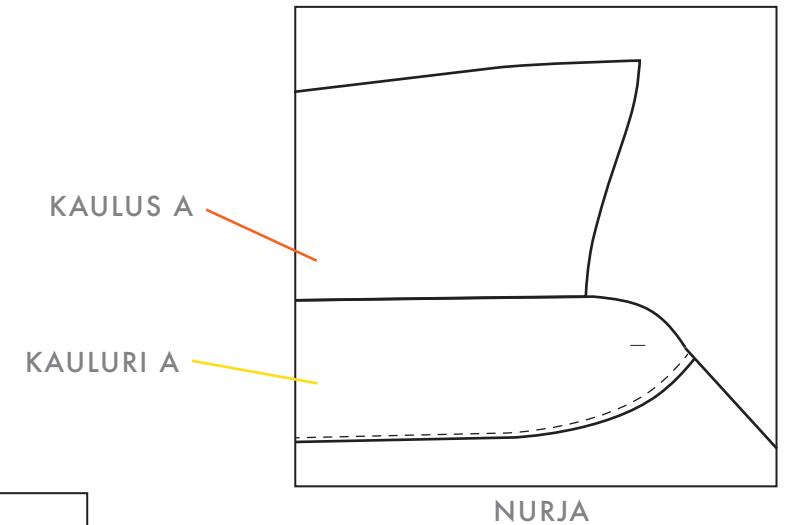
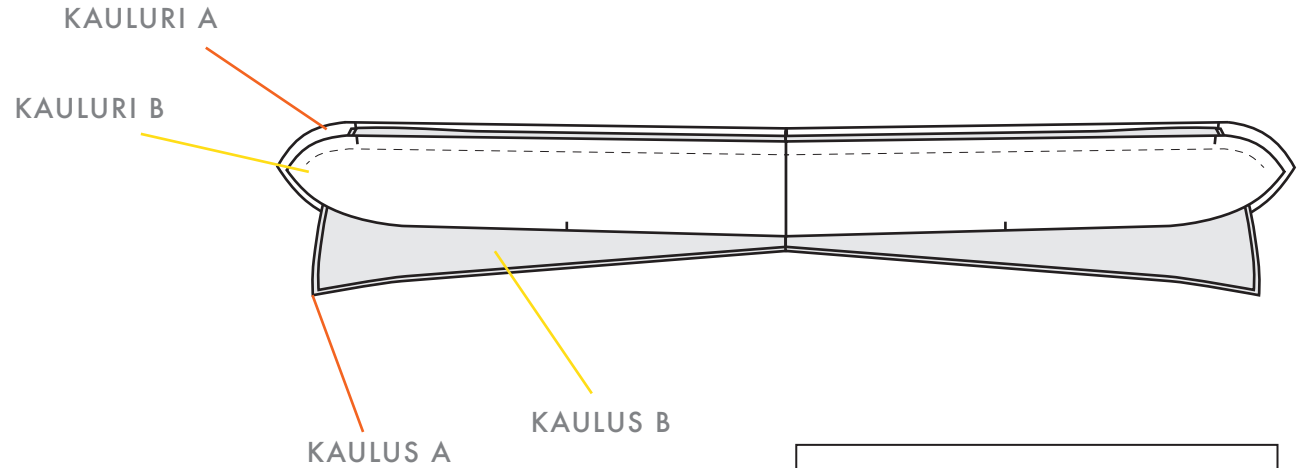
- Printtaa kokonainen tai puolikas kaava.
- Leikkaa paperisaksilla kaavat valmiiksi irti toisistaan.
- Asettele kaavat jälleen yhteen silitetyn kankaan päälle ja neulaa kiinni. Puolikasta kaavaa käytettäessä taita kangas keskeltä ja leikkaa kaksi kerrosta.
- Leikkaa kangas papereiden väleistä kangassaksilla.





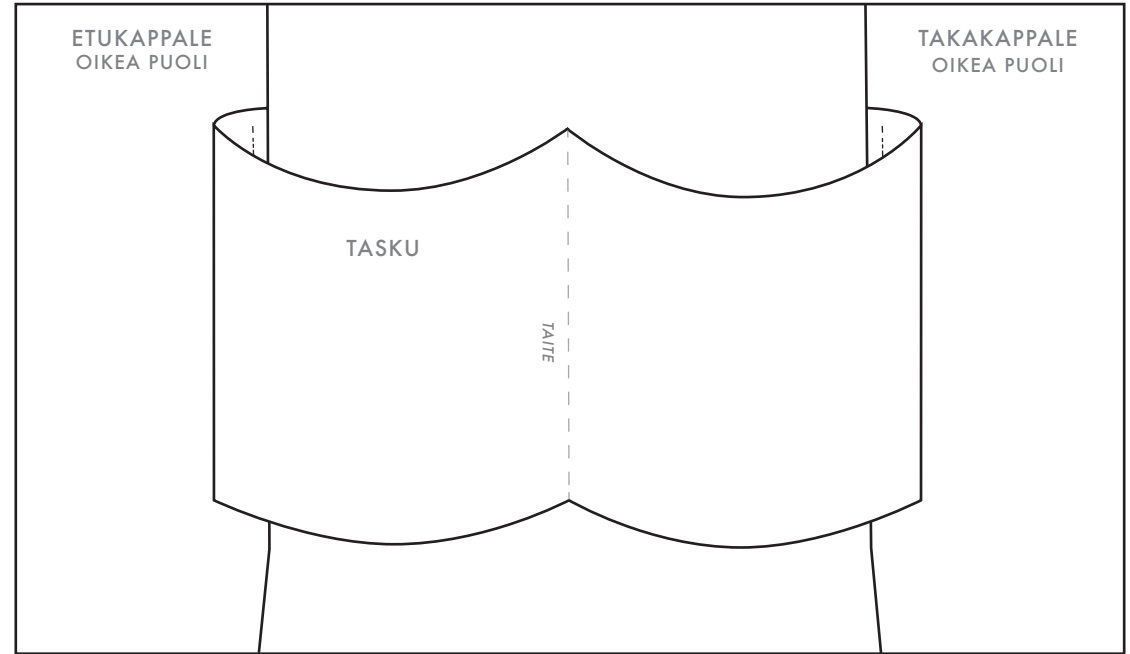
## Ompelu

- ompele etukappaleiden rintamuotolaskokset.
- silitä etukappaleisiin keskieteen nappilistan 2 cm tuplakäänne. Halutessasi päällitikkaa käänne kiinni.
- ompele etukappaleiden ja takakappaleen olat yhteen kaavojen katkomerkkien kohdalta nurjat puolet vastakkain. Silitä saumat auki. Silitä olille oikealle puolelle jääviin kolmioihin 0.5 cm käänne ja tikkaa kiinni. Huom! Arkimekossa olkasauman saumavarat tulevat koristeeksi kankaan oikealle puolelle (katso kuva s. 6). Jos haluat ne nurjalle puolelle, ota mallia kauluspaidan ohjeistuksesta.
- huolittele eli saumuroi etukappaleiden ja takakappaleen sivusaumat.
- jos haluat tukea kaulukset A ja kaulurit B tukikankaalla, tee se tässä kohtaa.
- ompele kaulus A ja A yhteen lyhyeltä sivulta. Silitä sauma auki.
- ompele kaulus B ja B yhteen lyhyeltä sivulta. Silitä sauma auki.
- ompele kaulukset A ja B yhteen oikeat puolet vastakkain. A on hieman isompi kuin B, joten syötä kangasta ommellessasi. Käännä ja silitä.
- ompele kauluri A ja A yhteen lyhyeltä sivulta. Silitä sauma auki.
- ompele kauluri B ja B yhteen lyhyeltä sivulta. Silitä sauma auki.
- ompele kaulus kaulurien A ja B väliin. Kohdista kaulus alkamaan kaulurien merkiltä sekä kohdista kaikkien kappaleiden keskitakauma (katso ylempi kuva). Kaulurit A ja B ovat hieman eri kokoisia, joten joudut syöttämään kangasta. Huom! jätä kaulurien alareunaan saumavaraa (eli älä ompele kappaleen reunaan saakka) kauluriin A 1,5 cm ja kauluriin B 1 cm.
- silitä niskalennikkikappaleen reunoihin 1cm käänneet. Taita lenkit keskeltä pussiin ja päällitikkaa kiinni.
- päättä teetkö Niska tai tasku -kappaleesta niskapalan vai päällitaskun. Mikäli teet kappaleesta niskapalan, saumuroi kappaleet yhteen pitkältä suoralta sivulta. Silitä kappaleen kaareville sivuille 1cm käänne ja ompele kiinni takakappaleen nurjalle puolelle niskaan.
- neulaa niskalennkki kiinni takakappaleen niskaan niin, että niskalennkin päät ulottuvat kappaleen reunan yli.
- ompele kauluri B kiinni pääntielle. Kohdista keskitakasauama ja paidan olkasauma kaulurin kohdistusmerkin kohdalle. Silitä.
- silitä kaulurin A alareunaan 1 cm käänne ja neulaa kiinni. Kiinnitä kappale ompelemalla paidan oikealta puolelta tikkaus kauluri B:n saumaan (katso alemmat kuvat).



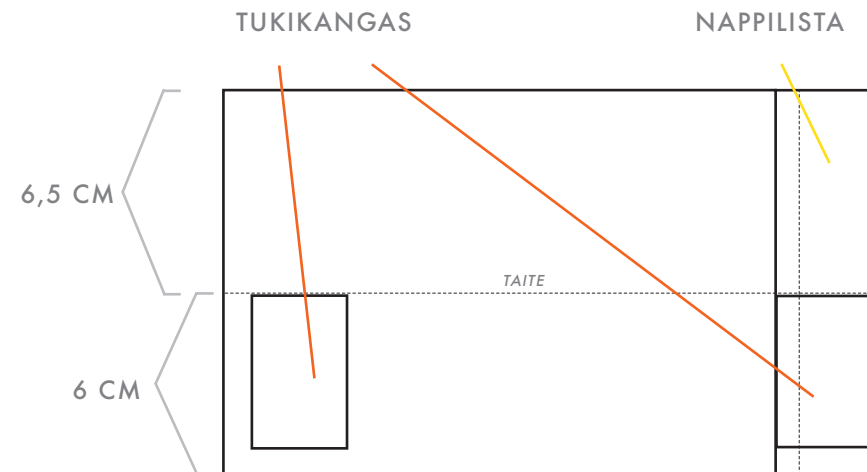
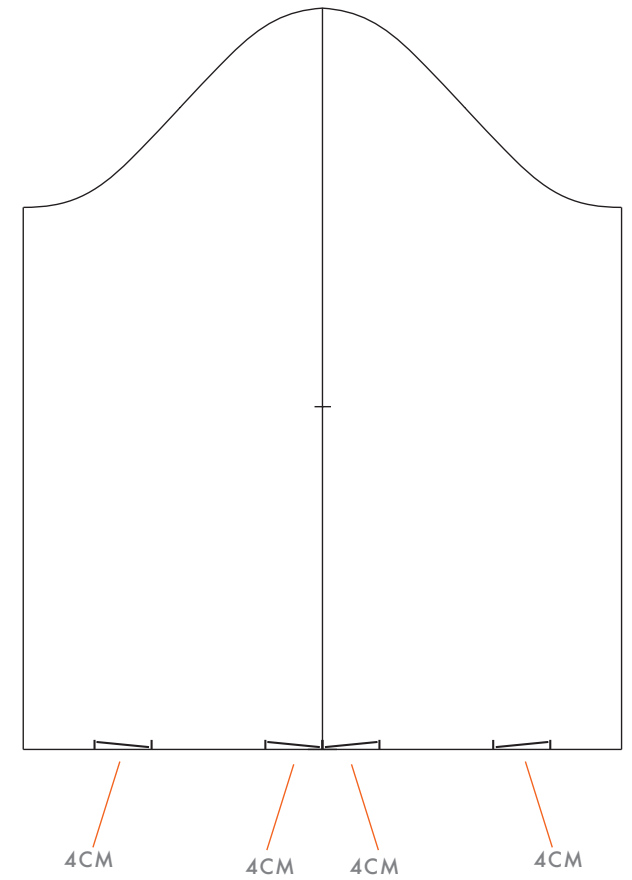
## Ompelu

- huolittele eli saumuroi taskukappaleiden reunat.
- silitä kappaleiden keskelle taite
- asettele taskupussien reunat merkkien väliin etukappaleiden sivusaumaan oikeat puolet vastakkain ja ompele kiinni (katso viereinen kuva). Huom! jätä ylä- ja alareunoihin saumavaraa (eli älä ompele taskukappaleiden reunaan saakka) 1 cm.
- asettele taskupussien reunat merkkien väliin takakappaleiden sivusaumaan oikeat puolet vastakkain ja ompele kiinni (katso kuva). Huom! jätä ylä- ja alareunoihin saumavaraa (eli älä ompele taskukappaleiden reunaan saakka) 1 cm.
- käännä taskut mekon nurjalle puolelle ja silitä saumat.
- ompele etukappale ja takakappale yhteen kädentieltä alaspäin 1cm taskupussin reunan yli. Ommellessasi jätä n. 2 mm väliä samansuuntaiseen taskupussin sauman ompeleeseen).
- ompele etukappale ja takakappale yhteen helmasta ylöspäin 8 cm taskupussin reunan yli. Ommellessasi jätä n. 2 mm väliä samansuuntaiseen taskupussin sauman ompeleeseen).
- ompele taskupussin alareuna umpeen taitteelta sivusauman reunaan.
- ompele taskupussin yläreuna umpeen taitteelta sivusauman reunaan.
- silitä saumat ja käännä kaikki paitsi takakappaleen saumavarat etukappaleen ja taskupussin suuntaan (katso kuva).
- päällitikkaa taskupussin yläreuna kiinni etukappaleeseen.
- havainnekuva taskupussin nurjalta puolelta löytyy s. 6.



## Ompelu

- huolittele eli saumuroi hihakappaleiden lyhyemmät sivut.
- saumuroi yhteen hihakappaleet A1 ja A2 sekä B1 ja B2 pitkästä sivulta. Silitä.
- silitä mansetteihin keskelle käänne niin, että toinen reuna on 0.5 cm pitempi (katso alempi kuva).
- kiinnitä tukikangaspalat liimaharson avulla lyhyempien puolien vastakkaisiin reunoihin (katso alempi kuva). Näin tuetaan napin kohta.
- kiinnitä tukikangaspalat liimaharson avulla nappilistojen reunoihin. Näin tuetaan napinläven kohta.
- ompele nappilistan kappaleet vastakkaisiin reunoihin kuin jo aiemmin tuettu reuna.
- käännä mansetit taitteelta niin, että oikeat puolet ovat vastakkain. Ompele nappilistan sivu kiinni itseensä sekä myös mansettien vastakkainen reuna itseensä kiinni Huom! jätä alareunaan saumavaraa (eli älä ompele kappaleen reunaan saakka) tuettuun reunaan 1 cm ja tukemattomaan reunaan 1,5 cm. Käännä ja silitä.
- laskosta hihaa kaavan mukaan tai haluamiisi kohtiin, jotta saat sen oikean mittaisena kiinni maksetiin (katso ylempi kuva). Silitä myös hihan sivuihin 1 cm käänne.
- ompele mansettien lyhyemmät reunat kiinni hihoihin. Silitä.
- silitä mansettien vapaaseen alareunaan 1 cm käänne ja neulaa kiinni. Kiinnitä mansetit hihaan ompelemalla kappaleen oikealta puolelta tikkaus saumaan (kuten kaulurissa).
- silitä hihanpidikekappaleisiin 1cm käänne kauttaaltaan. Taita kappaleet keskeltä asettaen nurjat puolet kohti toisiaan ja päällitikkaa reunat kiinni toisiinsa.
- ompele hihanpidikkeet kiinni hihaan nurjalle puolelle merkin kohdalle
- ompele hihakappaleet A1 ja A2 yhteen lyhyeltä sivulta, mutta päättää ommel n. 10 cm ennen mansettien saumaa. Silitä saumat auki.
- ompele hihakappaleet B1 ja B2 yhteen lyhyeltä sivulta, mutta päättää ommel n. 10 cm ennen mansettien saumaa. Silitä saumat auki.





## Ompelu

- neulaa hihat kiinni mekon kädenteille, kohdista mekon olkasauma hihan korkeimman kohdan sauman kanssa, sekä paidan sivusauma hihan alemman kohdan sauman kanssa. Ompele hihat kiinni mekkoon ja huolittele eli saumuroi reunat.
- tee napinlävet ja kiinnitä napit: 9 kpl keskieteen, 1kpl kauluriin ja 2 kpl per mansetti.
- tee napinlävet myös hihapidikkeiden päihin. Ompele napit hihojen oikealle puolelle kohtaan, jossa hihanpidikkeet ovat kiinni.
- Jos teet Niska tai tasku -kappaleesta päällitaskun, saumuroi kappaleet yhteen pitkältä suoralta sivulta. Silitä kappaleen yläreunaan 1 cm tuplakäänte ja päällitikkaa käänne kiinni. Silitä kappaleen kaareville sivuille 1cm käänne ja päällitikkaa kappale kiinni haluamaasi kohtaan paitaa (katso esimerkkikuva).

